

# SMAAS

Sumitomo Mitsui  
Auto Service  
Company, Limited

SMASメンテナンスニュース

Volume

# 5

# Maintenance News

Summer 2019



SMASメンテナンスサービスは、  
現地密着のサポート体制により、  
お客様に安全と安心を提供します！

クルマのことを知って、新緑、梅雨、  
猛暑と一年で最も気候が変化する  
この時期を存分に楽しみましょう！

Sumitomo    
Mitsui     
Auto      
Service   

そうだ、これからのクルマのこと、相談しよう。

# クルマ豆知識

毎号タイムリーな話題、季節ネタなどを交えながら  
クルマについてためになる豆知識について  
取り上げていきます!

## クルマのナンバープレートが熱い!

日本のナンバープレートは、欧州の横長に対してカッコ悪いと言われていますが、特別仕様ナンバープレート、地方版図柄入りナンバープレートが注目を集めています!

### 特別仕様ナンバープレート

『ラグビーワールドカップ』、『東京2020オリンピック パラリンピック競技大会』の日本開催を記念して、特別仕様のナンバープレートが登場しています。

どちらも図柄入りと右上にエンブレムが入るだけのナンバープレートが用意されていて、寄付金なしはエンブレムのみで、寄付金付きの場合は図柄入りとエンブレムのみが選択できます。料金は地方により違い、ラグビーW杯が7000~9280円、オリ・パラが7210~9660円で、寄付金は1000円以上です。

これにより通常は黄色ナンバーの軽自動車に白ナンバーが登場しているわけです。交付された図柄なしのナンバープレートのうち80%近くが軽自動車ということで大人気です。

ラグビーW杯は2020年1月、オリ・パラは2020年11月までの期間限定で、現在のナンバーの引き継ぎも可能ですし、イベント終了後は加工すれば取って置くことも可能です。



▲ラグビーナンバーの図柄入りを装着。遠目に見ると白ナンバーに見える

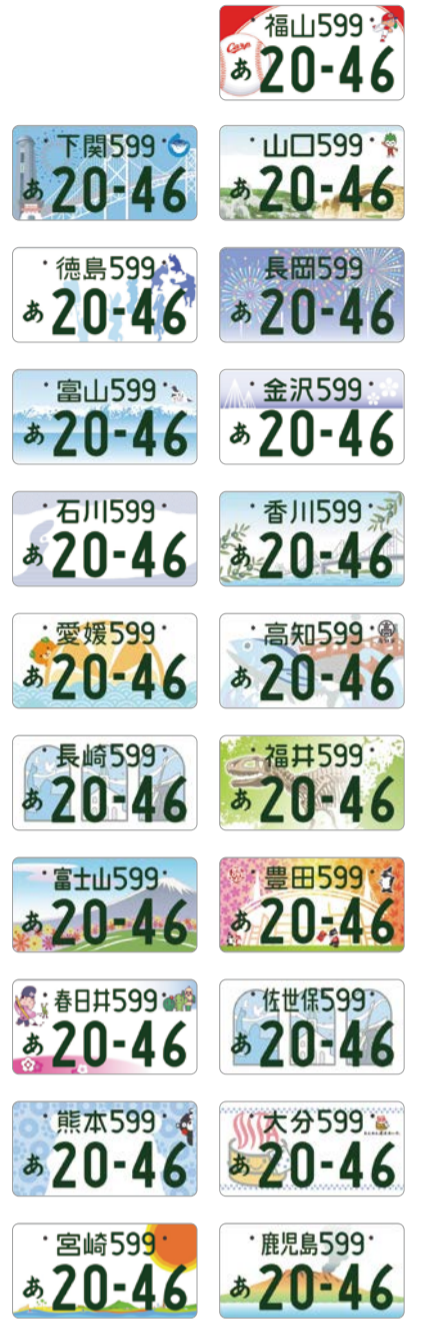
### 地方版図柄入りナンバープレート

2018年10月から交付されている地方版図柄入りナンバープレートは、各地の名産、名物、名勝、人気キャラクターなどが描かれていて個性的です。全国で41種類が第1弾として交付されていますが、北海道は設定がありません。

この地方版図柄入りナンバープレートが装着できるのは自家用&業務用登録車と自家用軽自動車の3種類に限定され、寄付金付きと寄付金なしの2タイプが用意されるのは特別仕様ナンバープレートと同じですが、ちょっと事情が違います。

寄付金のありなしでの区別は、寄付金付きがカラーなのに対し、寄付金なしはモノクロとなり、業務用登録車は緑色の枠で囲まれるのは特別仕様ナンバープレートと同じですが、特別仕様ナンバープレートでは白となった軽自動車は新たに黄色の枠で囲まれるデザインとなります。軽自動車の白ナンバー化が可能なのはラグビーW杯&オリ・パラナンバープレートの2種類のみということになります。

料金は、地方によって差がありますが7280~9280円で、寄付金は1000円以上となっています。



※ナンバープレートの価格は、ワールドカップ、オリ・パラ、地方版図柄入りとも大型を除くものです

#### 東京2020オリンピック・パラリンピック競技大会特別仕様ナンバープレートの種類

対象車種	登録自動車 (自家用)	登録自動車 (業務用)	軽自動車 (自家用)
通常のナンバープレート	品川599 さ 12-34	品川599 あ 20-20	品川589 ろ 12-34
東京2020 オリンピック・ パラリンピック 競技大会 特別仕様	図柄入りナンバー (寄付金付き)	品川599 さ 12-34	品川589 ろ 12-34
	エンブレム付き ナンバー	品川599 さ 12-34	品川589 ろ 12-34

※ラグビーW杯ナンバープレートは図柄が変更になるだけで種類はオリ・パラと同じになります

#### 地方版図柄入りナンバープレートの種類

対象車種	登録自動車 (自家用)	登録自動車 (業務用)	軽自動車 (自家用)
通常のナンバープレート	盛岡599 さ 20-46	盛岡599 あ 20-46	盛岡589 ろ 20-46
図柄入り ナンバー プレート	寄付金付き	盛岡599 さ 20-46	盛岡589 ろ 20-46
	寄付金なし	盛岡599 さ 20-46	盛岡589 ろ 20-46

#### ナンバープレートの雑学

##### ●ナンバープレートに使われない平仮名

日本のナンバープレートには4ケタの数字の前に必ず平仮名が入りますが、使用がNGになっているのは「お・し・へ・ん」の4文字。「お」は「あ」と見間違いやすい、「し」は死を連想させるため不吉、「へ」は屁(へ)だから恥ずかしい、「ん」は発音しにくいという理由で使用できないようです。

それにしても「へ」ってそこまで気を遣う必要があるでしょうか。

##### ●違う県で同じナンバーがあるのは富士山のみ

ナンバープレートは都道府県ごとに違う地名などを使うのが原則ですが、富士山ナンバーは、静岡県、山梨県の両方に存在しています。これは唯一の例外。そして両県とも希望ナンバーの一番人気は富士山の高さを示す3776です。

##### ●希望ナンバーで08(令和)は取得できる?

新元号が令和と発表され、希望ナンバーで【08(令和)】ナンバーが話題になっていますが、ナンバープレートは0から始まる数字は視認性の観点から禁止されていますので取得できません。【1108(いい令和)】などはOKです。

##### ●地名を示す文字数は4文字が最多

地名を示す文字で一番文字数が多いのは尾張小牧の4文字。2020年に三重県の伊勢志摩ナンバーが2例目の4文字ナンバーとして登場します。

## メンテナンス 品質向上活動

SMASでは、高度かつ急速に進化するクルマに対応するため、提携メンテナンス工場を対象とした、さまざまな研修会を開催しています。今回は、主要提携メンテナンス工場で組織する「住友三井オートサービス・メンテナンス・クラブ(SMAC)」で実施した「高度技術研修会」をご紹介します。

### SMAC 高度技術研修会

SMASでは、2012年よりSMAC会員を対象に「高度技術研修会」を開催しており、直近では2019年1~2月にかけて3テーマ(計7回)の研修会を実施しました。

この研修会は、全国最大規模の設備を保有する自動車整備士学校の施設をお借りし、一般の整備工場では保有していないエンジン単体の模擬訓練装置やハイブリッド車プリウスのカットモデル等を用い、疑似的に故障を作り上げ、トラブルシューティングを行います。また、今回新たに構内のテストコースを使用して、PCS(プリクラッシュセーフティシステム)やICS(インテリジェントクリアランスソナー)など、高度かつ最新の自動車安全装備を体験する研修を実施しました。

他にも、座学や復習テストを行うなど、1回あたり1.5日間みっちり研修し、参加者からも大変よい評価を得ています。



# [ SMAS流クルマ研究 ]

クルマのことを知ると、クルマがもっと楽しくなる！  
毎号、カーライフを充実させる  
情報満載でお届けします！

Volume \_ 5

カーライフを充実  
させる情報満載！

## クルマの異音はSOS！

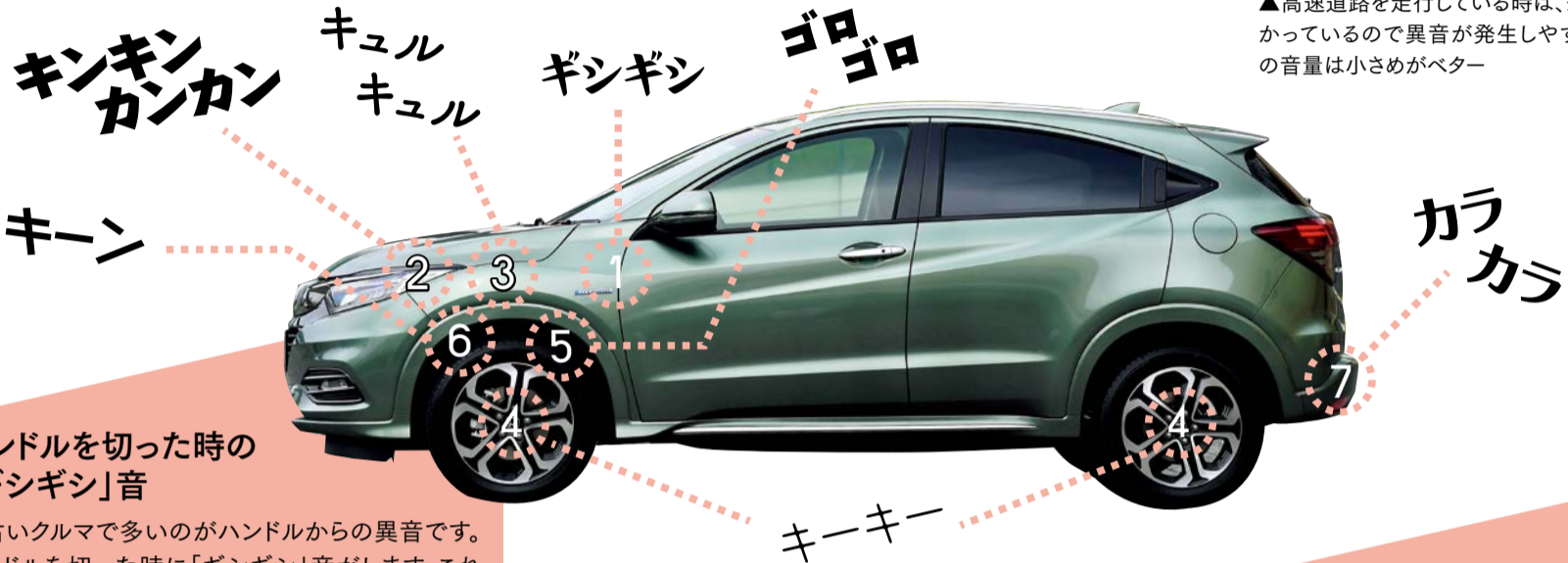
クルマを運転していると、クルマからいろいろな音が聞こえてくるとは思いますが、変な音、聞き慣れない音などの異音はクルマからのSOSである可能性が高くなります。

異音を放置していると、ダメージが拡大し修理費も高くなります。最悪の場合クルマが動かなくなるだけでなく、重大事故の要因にもなり非常に危険です。

異音の種類と原因を知っていれば、最悪のケースを未然に防ぐこともできます。普段と違う音には要注意です。



▲高速道路を走行している時は、クルマに負荷がかかっているため異音が発生しやすい。オーディオ類の音量は小さめがベター



### 1 ハンドルを切った時の「ギシギシ」音

古いクルマで多いのがハンドルからの異音です。ハンドルを切った時に「ギシギシ」音がします。これはハンドルとサスペンションをつないでいる部分のゴム製ブーツが破れて中のグリスが漏れているケースが考えられます。

ハンドルの故障は重大事故につながりますので、点検が必要となります。



### 2 「キンキン、カンカン」というエンジンからの金属音

「カリカリ」という高音はオーバーヒートの初期症状で、走行を続けていると「キンキン、カンカン」という異音に変化します。「キンキン、カンカン」は冷却水不足によるオーバーヒートの末期症状で緊急を要します。

周囲の安全を確認して速やかに停車。エンジンを止めてロードサービスなどに救護を要請しましょう。待機している際に注意すべきことは、絶対にエンジンを再始動させないことです。

### 3 エンジン回転数を上げると「キュルキュル」という音

エンジンルームからの「キュルキュル」という異音は、ファンベルトの緩み、滑りが原因です。症状が進むとアイドリング時にも音がします。ファンベルトはオルタネーターやコンプレッサーを回す役目があります。切れると発電しなくなり、最終的にはエンジンがストップします。

異音が出るようになったら、切れる前に整備工場などで要点検。



### 4 ブレーキを踏んだ時の「キーキー」音

ブレーキを踏んだ時に頻りに「キーキー」という異音がするようになれば、ディスクブレーキ車の場合はブレーキパッド、ドラムブレーキ車の場合はブレーキシューが減ってきているサインです。

ブレーキでは「ゴー」という異音もありますが、こちらはローターの表面に摩擦材が付着している場合や小石などがかんでいる場合が考えられます。

いずれの場合も整備工場などで点検し、交換が必要な場合もあります。

このブレーキの「キーキー」音ですが、ドイツ車や高性能スポーツカーなどのブレーキではパッドが減っていても鳴りやすい傾向にあります。



### 5 アクセルを踏み込むと「ゴロゴロ」と重たい音

「ゴロゴロ」という異音はエンジンがかなり危険な状態にあります。原因はエンジンオイル不足によってエンジン内部がかなりダメージを受けている状態です。いつエンジンが焼き付いてもおかしくない状態なので、走行を続けるとエンジンが破損する重大トラブルを引き起こすこともあります。冷却水不足と同様にロードサービスなどに救護の要請をしましょう。この時もエンジンの再始動は厳禁です。

### 6 電気自動車(EV)／ハイブリッド車で「キーン」という高い音

ハイブリッドカー、EVにはモーターが搭載されています。そのモーターは内燃機関エンジンとは違う音を発します。その典型が高速道路を走行中などに発する「キーン」というモスキート音のような高周波の音で、ハイブリッドカーの特性とっていいほど普通に鳴ります。

問題はこの音が普段より大きくなった場合で、モーターの不調や制御系の不調の可能性が出てきますので、ディーラーなどで要点検です。

### 7 マフラーからの「カラカラ」音

これはマフラー内部に異物が落ちている可能性があります。まずは整備工場などで見てもらいましょう。

あと、排気音が普段より大きくなったというケースもあります。これはマフラーの破損、腐食などにより排気漏れしているケースが考えられます。

マフラーからの問題のない音としては、走行後にマフラーから「チリチリ」といった音がすることがありますが、これはマフラーが熱くなっているため異常ではありません。冷めれば音はしなくなります。



そのほかにもいろいろな場所から異音が発生しますが、音の種類や大きさが「普段と違う」のを感じ取った時も整備工場などに相談しましょう。早めの対処がクルマへのダメージを最小限にとどめます。

## SMASの活動

### 【CSR活動】

SMASは経営理念や行動指針で「クルマ社会の発展と地球環境の向上に貢献」「思いやりと感謝の精神を持ち、社会や地球環境の向上に貢献」を掲げ、本業を通じたクルマに関する課題解決のほかにも、いろいろな活動をサポートしています。ここではその活動についてクローズアップします。

### エコキャップ運動(2011年度～開始)

◆ SMASでは2011年度より、飲み終えたペットボトルのキャップを回収する「エコキャップ運動」に取り組んでいます。

◆ 2017年からの累計で、20万8980個486kg分のエコキャップを新栄化成株式会社さまへお送りしました。エコキャップはプラスチック原料としてリサイクルされるとともに、エコキャップ1kgあたり10円がNPO法人 世界の子供にワクチンを日本委員会(JCV)さまへ寄付され、243人分のワクチンになりました。

◆ 2018年2月からは、コンタクトレンズの空ケース回収活動も始めました。使い捨てコンタクトのケースはメーカー問わず素材が同一であり、リサイクルに適しているため、エコキャップ運動と併せて、取り組みを継続してまいります。



## 会社概要

住友三井オートサービス株式会社  
[本社]

- ◆東京本社／  
東京都新宿区西新宿3-20-2 東京オペラシティビル
- ◆大阪本社／  
大阪府大阪市中央区北浜4-5-33 住友ビル

[拠点数]

- ◆本社・支店・エリアオフィス 42拠点
- ◆カスタマーサポートセンター(CSC) 13拠点

[車両保有管理台数]

98万台(グループ合計)

[車両関連マネジメント総数]

142万契約(グループ合計、2018年9月末時点)

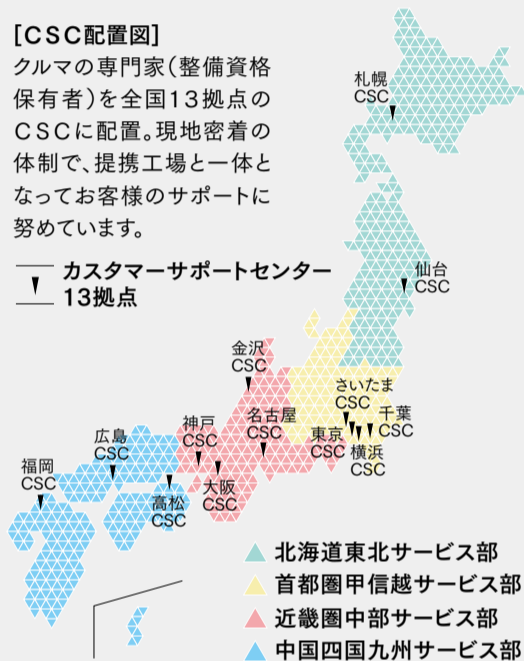
[グループ会社]

- ◆SMASフリート株式会社※
  - ◆株式会社エース・オートリース
  - ◆マツダオートリース株式会社
  - ◆株式会社セディナオートリース
  - ◆SMAサポート株式会社
  - ◆スペース・ムーブ株式会社
  - ◆株式会社ニコピット※
  - ◆Sumitomo Mitsui Auto Leasing & Service(Thailand)Co., Ltd.
  - ◆Summit Auto Lease Australia Pty Ltd.
  - ◆SMAS Auto Leasing India Private Limited
  - ◆日立キャピタルオートリース株式会社
- ※2019年1月よりグループ会社となりました

[CSC配置図]

クルマの専門家(整備資格保有者)を全国13拠点のCSCに配置。現地密着の体制で、提携工場と一体となってお客様のサポートに努めています。

— カスタマーサポートセンター  
13拠点



## SMAC提携メンテナンス工場訪問

Volume

### 5 株式会社滝川自工 TAKIKAWA JIKOU

〒003-0001 札幌市白石区東札幌1条4丁目1-39

[代表者]代表取締役会長 滝川雅司

[TEL]011-811-2165

[HP]https://jikou.takikawa.co.jp/



今回は札幌市の株式会社滝川自工を紹介します。インタビューには滝川雅司会長と滝川勲伯専務が答えてくださいました。

—— 特徴、アピールポイントは?

滝川自工/24時間/365日年中無休でフルサービスが売りです!そして「お客様から依頼された仕事(整備)は絶対断わらない」ことです。問合わせがあるのはお客様が困っているかまたは用事がある時です。困っている時ほどお客様の立場で考え、全力でサービス対応をしようという考え方です。お客様からすれば困った時程、「断られる」と会社に対し信頼感がなくなりリピーターとして戻って来ません。非常に難しい仕事だった場合、仕事をする前から「できません」と断わるより、「努力した結果」できなかったというほうがいい。これがサービス対応力だと思います。弊社は創業72年になりますが、「お客様、仕事、社員、時代」に恵まれて順

調に成長することができました。この間、軽自動車から大型トラック・特装車両・建設機械まで整備できるようになったことがアピールポイントであると思います。



—— 先進技術にはどのように対応していますか?

滝川自工/乗用車系に関しては、リース会社・整備振興会・保険会社など、先進技術の講習会に社員を積極参加させ、技術の習得と技術力の向上に努めています。トラック系に関しては国内4ディーラー、ボルボ、スカニア等のサービス指定工場をさせていただいているので、メーカー研修や資格取得そして現場作業を通してサービスマンの育成に努めています。

—— 北海道特有のトラブルというのがありますか?

滝川自工/融雪剤によるサビですね。実際に弊社でも防錆部門の受注・修理要望も多くなってきています。新車の時に防錆処理をするという施工と、サビが原因での整備・修理、リフレッシュ作業(ボディおよびフレーム製作等)があります。

—— この先どのような整備工場になりたいですか?

滝川自工/お客様から必要とされ社会的に存在価値のある会社でありたいと思っています。弊社にしかできないサービス対応力で、「お客様から選ばれる会社」を目指します。弊社はクルマだけではなく、建設機械・特装車両の油圧等も整備・修理していますので、困った時一番目に連絡をいただけるような会社でありたいと思っています。

## 全国CSC巡り

Volume

### 5 札幌CSC

〒060-0042 札幌市中央区大通西8-2

住友商事・フカミヤ大通ビル

[TEL]011-222-2730

[管轄エリア]北海道全土

第5回目となる今回は札幌CSCの上原センター長に話を聞いた。

—— 札幌CSCの特徴は?

上原/サービス拠点として日本で一番北にあり、管轄エリアは北海道全土と一番広く、冬は一番寒いという『一番』が三拍子揃っているCSCです。

—— 地域によるユーザー、カスタマーの特徴は?

上原/北海道は雪の影響が大きい地域です。スタッドレスタイヤなしでは走ることができなくなりますので、交換作業が集中してしまいます。弊社、提携工場様、お客様のすべてにとってタイヤ交換を滞らせないことが重要です。



あと、札幌市内、高速道路では融雪剤の影響でクルマの下回りなどのサビが酷いです。サビによりタイヤが外れるといった重大なトラブルもありますのでお客様への注意喚起を徹底しています。

—— 最後にひと言お願いします。

上原/メンテナンスサービスのご契約をいただいているお客様に『安心』を提供すべく、我々は日々提携工場様と連携してお客様の車両のメンテナンス管理をさせていただいています。しかし、お客様のご協力なしではできません。クルマのトラブルをなくし、お客様に安全・安心して使用いただくために定期的な点検が必要だということを理解していただけるように、引き続き働きかけていきたいと思います。

## 「あなたの車」がきっと見つかる 個人向けカーリース「Carsma」



Carsmaサイト ログイン用QRコード  
https://www.casysnet.com/carsma/  
是非御覧下さい!

### カーリース



車両代



カーリース料



そうか!カーリースには車両代の他にも毎年の自動車税や車検代、定期的なエンジンオイル交換費用まで含まれているのか!これは便利で払いやすい!!

### ★カーリースとは?

お客さまがご希望する車種 & 仕様にて、リース会社が新車を購入。お客さまだけの専用車として、リース契約期間中お車を提供するサービスです。車の保有には、車検代をはじめとする定期的なメンテナンス費用や、毎年5月に支払う自動車税など、購入後も何かと費用が掛かります。その点カーリースをご利用いただくと、毎月のリース料には所定のメンテナンス費用や毎年の自動車税が既に含まれていますので、家計の管理もカンタンです!カーリースは、車のまとまった費用の発生を抑える、とても便利で新しい車の使い方です。

### 「Carsma」のメリット

#### ★いつでもどこでも24時間365日の車選び

個人向けカーリース「Carsma」は、国内主要メーカーの車種・グレードを網羅。さらにメーカー純正のオプションも自由に選べます。休日にディーラー廻りをしなくても、気になる車のリース料をご自宅で簡単に試算することができます!もちろんWebサイトですので24時間365日、好きなときに見積りからお申し込みまで、お手続いただけます。

#### ★満了時に選べる4つの選択肢

- ①新車入替 (残価の精算)  
新たに新車リースをご契約いただくことで、満了日に合わせて手軽に車をお乗り換えいただけます。
- ②再リース  
リース期間の延長が可能です。
- ③車両買取り  
リース満了とともに、そのまま車をお買取りいただくことも可能です。
- ④返却して終了 (残価の精算)  
リース満了以降の車の手当てが不要な方は、車を引取りに伺います。

#### ★選べるメンテナンスメニュー

- ①フルメンテプラン  
車検時の重量税 & 自賠責保険料をはじめ、車検費用の他にもタイヤ、バッテリー、その他消耗品や故障修理まで含まれているプランです。
- ②マイメンテプラン  
車検時の重量税 & 自賠責保険料
- ③メンテ無しプラン  
リース期間中のメンテナンスサービス、および車検時の重量税 & 自賠責保険料は、リース料に含まれないプランです。

#### ★お得な特選車をラインアップ

「Carsma」では月替わりで『今月の特選車』をご用意させていただき、お得なリース料でご案内します。ただし対象在庫には限りがございますので、売り切れ次第、期間中でも特別価格での提供は終了となります。

### 申し込みからご納車までの流れ

STEP1

車選び & リース審査のお申し込み

STEP2

審査結果のご連絡

STEP3

ご契約

STEP4

新車の発注 & 自動車ディーラーとの打合せ

STEP5

ご納車